

ZONA COSTERA

ILUMINACIÓN RESISTENTE AL CLIMA



tecnolite®

LA LUZ ES TUYA

LA CORROSIÓN, PRINCIPAL ENEMIGO A VENCER

El ambiente de las Zonas Costeras contiene un alto nivel de salinidad que deterioran los metales de las luminarias, pero TecnoLite tiene la solución con materiales de una gran resistencia hacia la oxidación.

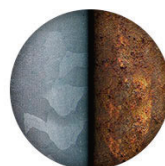
La cercanía del mar ha sido siempre un enorme desafío para la iluminación. Los puntos de luz en andadores, hoteles, muelles y hogares están expuestos a un ambiente húmedo y salino con un poder de corrosión intenso.

El veloz desgaste generado por estas condiciones compromete la seguridad estructural y el funcionamiento eléctrico, lo que ocasiona averías frecuentes y alteraciones en el rendimiento.

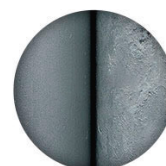
Sin embargo, TecnoLite ha pensado en la solución para las necesidades en las Zonas Costeras por lo que pone a su disposición una variedad de productos con materiales CERO CORROSIÓN que resaltarán sus ambientes exteriores al máximo.

Estos materiales pasan por procesos especializados y pruebas que aseguran una excelente calidad en sus componentes, ofreciendo beneficios como:

- Alta resistencia a la corrosión
- Resistencia a solventes químicos
- Mantenimiento mínimo
- Protección extra para tecnologías LED
- Garantía de 1 a 5 años según tecnología



ACERO
Después de 3 años



ALUMINIO
Después de 10 años

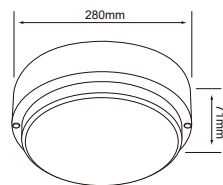


TECNOLITE
Después de 15 años





PLAFONES

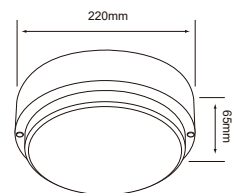


LACERTA I
PTLLED-1120/40/B
LUZ BLANCA NEUTRA
○ 4 000 K

Lúmenes: **1 500 lm**
Potencia: 18 W
Volts: 100-240 V ~

PTLLED-1120/65/B
LUZ DE DÍA
○ 6 500 K

Terminado: Blanco
IRC: 80
Vida útil: **20 000 h**
Ángulo: 115°
IP: 65
Tipo de lámpara: LED (Integrado)
Atenuable: No



LACERTA
PTLLED-1110/40/B
LUZ BLANCA NEUTRA
○ 4 000 K

Lúmenes: **800 lm**
Potencia: 9 W
Volts: 100-240 V ~

PTLLED-1110/65/B
LUZ DE DÍA
○ 6 500 K

Terminado: Blanco
IRC: 80
Vida útil: **20 000 h**
Ángulo: 115°
IP: 65
Tipo de lámpara: LED (Integrado)
Atenuable: No



APROVECHA LAS PAREDES

Naturalmente, las terrazas y jardines son abiertas y tienen menos espacio de techo, por lo que las lámparas de muro son una excelente opción para crear ambientes atractivos. Considera factores como visibilidad, seguridad, uso y estilo para elegir cómo posicionarlas. Una excelente opción para colocar este tipo de luminarios son las paredes con texturas, ya que la luz te permitirá resaltarlas y darles presencia a cualquier hora del día.

MUROS



ARA
60FTL8205MVCF

Potencia máx.: 60 W
Volts: 100-240 V ~

Terminado: Café
Tipo de base: E27
Tipo de lámpara: Opcional (No incluida)



AQUARIUS
60FTL8203MVB Blanco

Potencia máx.: 60 W
Volts: 100-240 V ~

60FTL8203MVN Negro

Tipo de base: E27
Tipo de lámpara: Opcional (No incluida)



BIXA
FTL-8202/B
Blanco

Potencia máx.: 60 W
Volts: 100-240 V ~

FTL-8202/N
Negro

IP: 44
Tipo de base: E27
Tipo de lámpara: OPCIONAL (No incluida)



AURIGA
60FTL8204MVB Blanco

Potencia máx.: 60 W
Volts: 100-240 V ~

60FTL8204MVN Negro

Tipo de base: E27
Tipo de lámpara: Opcional (No incluida)



MINIPOSTES



ALMODOVAR

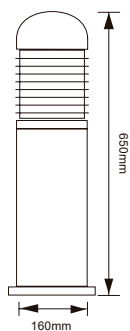
H-410/N
Negro

Potencia máx.: 60 W
Volts: 100-240 V ~



H-410/S
Gris

IP: 45
Tipo de base: E27
Tipo de lámpara: OPCIONAL (No incluida)

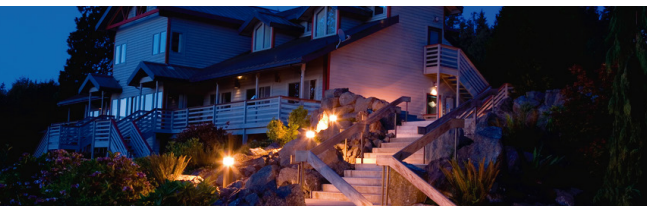
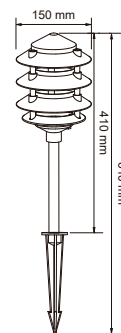


ANTEQUERA I

HFV-820/N

Potencia máx.: 60 W
Volts: 100-240 V ~

Terminado: Negro
IP: 45
Tipo de base: E27
Tipo de lámpara: OPCIONAL (No incluida)



Las zonas de paso de los exteriores, llamados senderos, algunas veces no cuentan con elementos que ayuden a iluminar como muros o fachadas por lo que nuestros espacios requieren mayores cuidados en la iluminación. Es importante tener en cuenta la intensidad luminosa para distribuir correctamente la luz y evitar las zonas oscuras.

Para optimizar la iluminación en caminos o senderos, se recomienda utilizar minipostes que señalen el camino. Además de guiar y decorar, harán visibles obstáculos del piso que puedan provocar accidentes, como piedras o desniveles.

DESTACA LOS DETALLES DE TU JARDÍN O TERRAZA

Cuando se trata de destacar cualquier tipo de mueble, textura o planta, tu mejor aliado será la iluminación que te otorgan los luminarios de acento tecnolite; te ayudarán a darle protagonismo, presencia e incluso mayor atractivo a las características que hacen de tu jardín o terraza un espacio envidiable. Ahora te diremos los pasos a seguir:

01 PLANEA CON DETALLE TU INSTALACIÓN

Antes de empezar, observa detenidamente y elige lo que deseas resaltar. ¿Tienes una pared de cantera fina? ¿Tus arbustos son vibrantes y coloridos? ¿Tienes una decoración que deseas que llame más la atención? Tener en cuenta todos estos detalles es necesario.

02 EL ÁNGULO DE LA ILUMINACIÓN IMPORTA MÁS DE LO QUE IMAGINAS

Ahora que ya sabes lo que iluminarás necesitarás elegir el ángulo adecuado, ya que, dependiendo de este, el efecto que creará a la vista será diferente.

Supongamos que quieres que un gran árbol sea el punto de atracción principal de tu instalación, si buscas dirigir las miradas rápidamente hacia él, coloca por lo menos dos luminarios apuntándole de abajo hacia arriba en un ángulo de 45° aproximadamente cada uno; esto te permitirá crear un punto de iluminación fuerte que destacará de inmediato.

03 USA LA DISTANCIA ENTRE LUCES A TU FAVOR Y CREA EFECTOS DESLUMBRANTES

En algunos casos, entre más distancia dejes entre tus luminarios, obtendrás un mejor efecto. En contraste con el punto dos, por ejemplo, si deseas iluminar una pared, no juntes todos los puntos de luz, déjalos espaciados respetando una distancia determinada; recuerda que combinación de luces para resaltes y sombras para profundidades le darán un toque decorativo y especial a tu espacio, crear patrones visuales dignos de admirar.

04 ELIGE LA TEMPERATURA DE LUZ ADECUADA PARA CADA PUNTO A DESTACAR

Es importante saber cómo iluminar, pero también saber con qué temperatura de luz hacerlo, ya que su uso incorrecto puede provocar un efecto poco amigable para la vista. ¿Te imaginas un árbol colorido iluminado por luz fría? No le haríamos justicia a su atractivo natural. Si buscas darle, por ejemplo, luz a un conjunto de plantas, puedes usar un tono cálido; si lo que necesitas es delimitar un espacio de manera segura, la temperatura luz de día.

**OBTENER LA ILUMINACIÓN
PERFECTA CON TECNOLITE
ES MÁS FÁCIL DE LO QUE IMAGINAS.**

REFLECTORES



BILBAO III
HFV-750-V/N

Potencia máx.: 20 W
Volts: 100-240 V ~

Terminado: Negro
IP: 45
Tipo de base: GX5.3
Tipo de lámpara: MR16 (No incluida)
Incluye estaca



BILBAO IV
HFV-750/N

Potencia máx.: 20 W
Volts: 100-240 V ~

Terminado: Negro
IP: 45
Tipo de base: GX5.3
Tipo de lámpara: MR16 (No incluida)
Incluye estaca



BILAR
H-715/N

Potencia máx.: 50 W
Volts: 100-240 V ~

Terminado: Negro
IP: 65
Tipo de base: E27
Tipo de lámpara: PAR20 (No incluida)
Incluye estaca

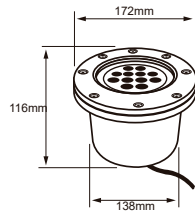


BILAR I
H-725/N

Potencia máx.: 90 W
Volts: 100-240 V ~

Terminado: Negro
IP: 65
Tipo de base: E27
Tipo de lámpara: PAR38 (No incluida)
Incluye estaca

EMPOTRADOS

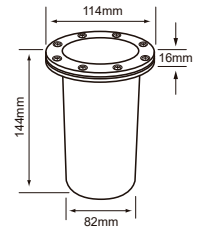


CUENCA IV
12HLED615MV30N

LUZ SUAVE CÁLIDA
● 3 000 K

Lúmenes: **900 lm**
Potencia: 12 W
Volts: 100-240 V ~

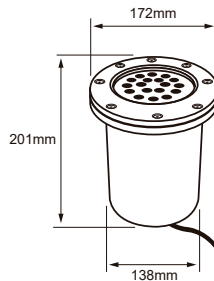
Terminado: Negro
IRC: 80
Vida útil: **15 000 h**
Ángulo: 23 °
IP: 65
Tipo de lámpara: LED (Integrado)
Corte de empotramiento: 142mm
Atenuable: No



CONSTANZA
H-605/N

Potencia máx.: 50 W
Volts: 100-240 V ~

Terminado: Negro
IP: 65
Tipo de base: E27
Tipo de lámpara: PAR20 (No incluida)
Corte de empotramiento: 90 mm
Se sugiere lámpara PAR LED, disponible

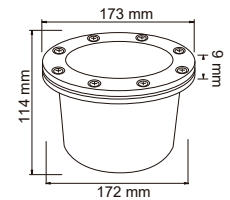


CUENCA V
18HLED625MV30N

LUZ SUAVE CÁLIDA
● 3 000 K

Lúmenes: **1 300 lm**
Potencia: 18 W
Volts: 100-240 V ~

Terminado: Negro
IRC: 80
Vida útil: **15 000 h**
Ángulo: 22 °
IP: 65
Tipo de lámpara: LED (Integrado)
Corte de empotramiento: 142mm
Atenuable: No



CUENCA
H-615/N

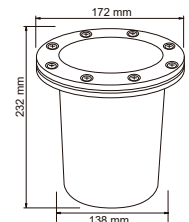
Potencia máx.: 50 W
Volts: 100-240 V ~ / 12 V ~

Terminado: Negro
IP: 65
Tipo de base: G53
Tipo de lámpara: AR111 (No incluida)
Corte de empotramiento: 172 mm

¡TIPS BRILLANTES!

ILUMINAR SUTILMENTE A NIVEL DEL SUELO ES UN TOQUE ESPECIAL QUE DEBES PROBAR.

ADEMÁS, GANAS PUNTOS EXTRA EN SEGURIDAD.



CUENCA I
H-625/N

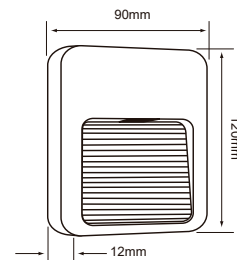
Potencia máx.: 90 W
Volts: 100-240 V ~

Terminado: Negro
IP: 65
Tipo de base: E27
Tipo de lámpara: PAR38 (No incluida)
Corte de empotramiento: 138 mm
Se sugiere lámpara LED menor a 15 W, disponible

LUZ DE CORTESÍA



AVIOR
HLED-903/B



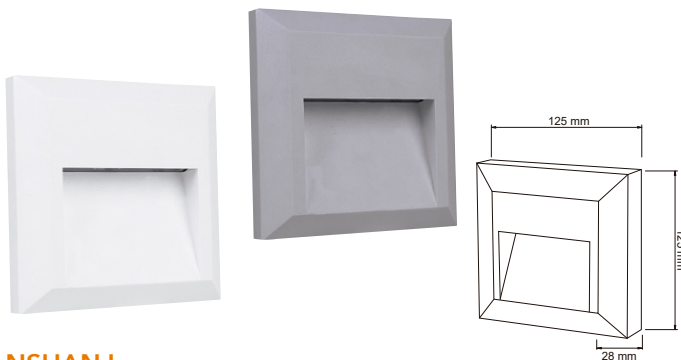
LUZ SUAVE CÁLIDA
● 3 000 K

Lúmenes: **60 lm**
Potencia: **1.5 W**
Volts: **100-240 V ~**

Terminado: **Blanco**
IRC: **80**
Vida útil: **15 000 h**
Ángulo: **50°**
IP: **65**
Tipo de lámpara: **LED (Integrado)**
Atenuable: **No**

Las zonas de paso requieren, en general un nivel de iluminación bajo, con unos cuantos puntos de luz bien distribuidos es más que suficiente.

La luz de cortesía acompañará y guiará al transeúnte a recorrer de forma fácil y segura nuestro andador.



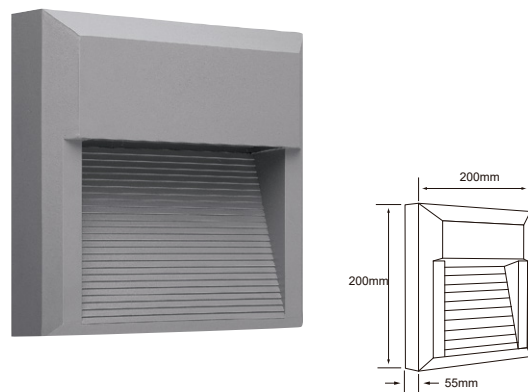
ANSHAN I
HLED-803/B
Blanco

LUZ BLANCA NEUTRA
○ 4 000 K

Lúmenes: **100 lm**
Potencia: 1 W
Volts: 100-127 V ~

HLED-803/G
Gris

IRC: 80
Vida útil: **15 000 h**
IP: 65
Tipo de lámpara: LED (Integrado)
Atenuable: No



ANSHAN V
HLED-806/S

LUZ SUAVE CÁLIDA
● 3 000 K

Lúmenes: **250 lm**
Potencia: 9.5 W
Volts: 100-240 V ~

Terminado: **Satin**
IRC: 80
Vida útil: **20 000 h**
Ángulo: 47 °
IP: 65
Tipo de lámpara: LED (Integrado)
Atenuable: No



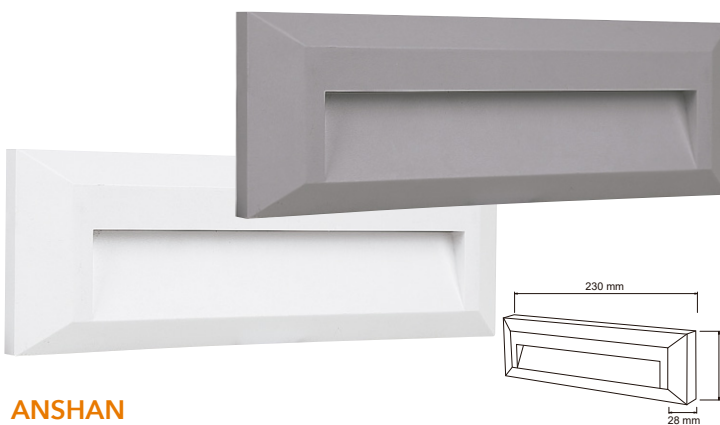
ANSHAN II
HLED-804/B
Blanco

LUZ BLANCA NEUTRA
○ 4 000 K

Lúmenes: **100 lm**
Potencia: 1 W
Volts: 100-127 V ~

HLED-804/G
Gris

IRC: 80
Vida útil: **15 000 h**
IP: 65
Tipo de lámpara: LED (Integrado)
Atenuable: No



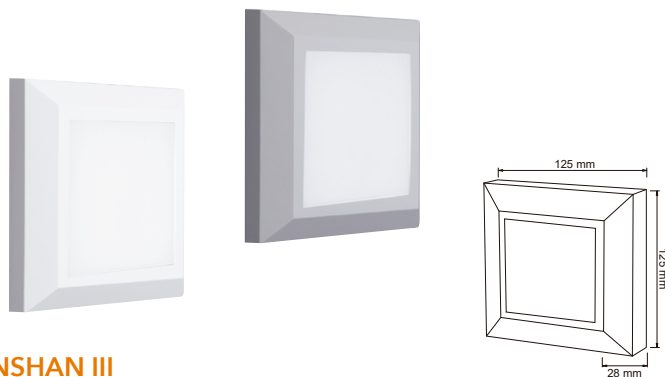
ANSHAN
HLED-801/B Blanco

LUZ BLANCA NEUTRA
○ 4 000 K

Lúmenes: **120 lm**
Potencia: 1.5 W
Volts: 100-127 V ~

HLED-801/G Gris

Terminado: **Blanco**
IRC: 80
Vida útil: **15 000 h**
IP: 65
Tipo de lámpara: LED (Integrado)
Atenuable: No



ANSHAN III
3HLED802VB
Blanco

LUZ BLANCA NEUTRA
○ 4 000 K

Lúmenes: **200 lm**
Potencia: 2.5 W
Volts: 100-127 V ~

HLED-802/G
Gris

Terminado: **Gris**
IRC: 80
Vida útil: **15 000 h**
IP: 65
Tipo de lámpara: LED (Integrado)
Atenuable: No



PARA APROVECHAR AL MÁXIMO LA ILUMINACIÓN DE NUESTROS PRODUCTOS DE LUZ DE CORTESÍA, INSTALA TU LUMINARIO A NO MÁS DE 20CM DE ALTURA.

TABLA DE CLASIFICACIÓN IP

Grado de protección IP se representa mediante la combinación de los dígitos de la primera y segunda columna, vease el ejemplo.

1er DIGITO: Objetos

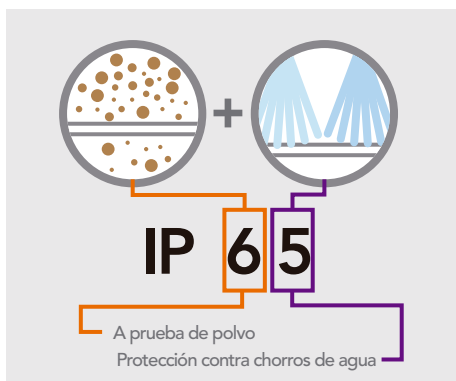
Grado de protección de objetos sólidos

	Sin protección	0
	Protección contra objetos sólidos de más de 50 mm (contacto involuntario de las manos)	1
	Protección contra objetos sólidos de más de 12 mm (contacto con los dedos)	2
	Protección contra objetos sólidos de más de 2.5 mm (Herramientas y cables)	3
	Protección contra objetos sólidos de más de 1 mm (Herramientas y pequeños cables)	4
	Protegido contra ingreso limitado de polvo (No incluye materiales peligrosos)	5
	Totalmente protegido contra polvo. Totalmente sellado.	6

2º DIGITO: Líquidos

Grado de protección resistente al agua

	Sin protección	0
	Protegido contra caídas verticales de gotas de agua o condensación	1
	Protegido contra caídas verticales de gotas con una inclinación de 15° respecto a la vertical	2
	Protegido contra caídas verticales de gotas con una inclinación de 60° respecto a la vertical	3
	Protegido contra salpicaduras de gotas en todas direcciones, el ingreso de cantidades limitadas de agua es permitido	4
	Protegido contra chorros de agua a baja presión, el ingreso limitado de agua es permitido	5
	Protegido contra potentes chorros de agua	6
	Protegido contra efectos de inmersión temporal	7
	Equipo adecuado para inmersión prolongada bajo las especificaciones de fabricante	8



tecnolite[®]

LA LUZ ES TUYA

tecnolite.lat



ZONA COSTERA

V 2019