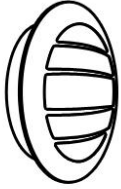


*Instructivo solo como referencia de instalación



IP44

PRECAUCIÓN:

1-Desconecte la fuente de energía eléctrica durante la instalación y antes de darle servicio.

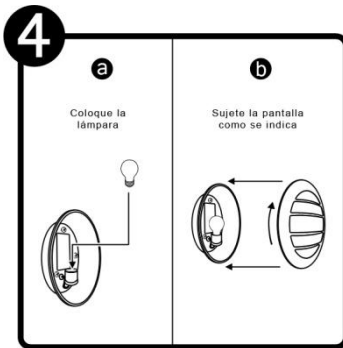
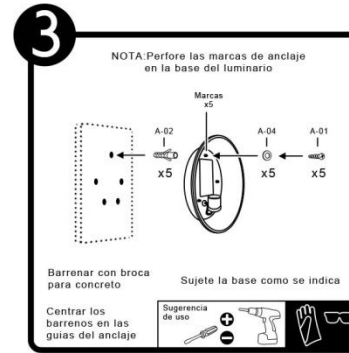
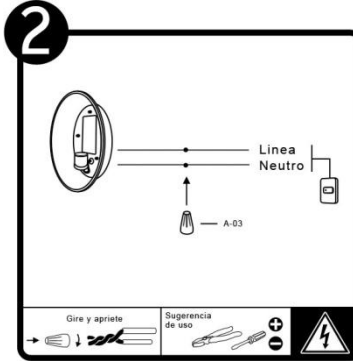
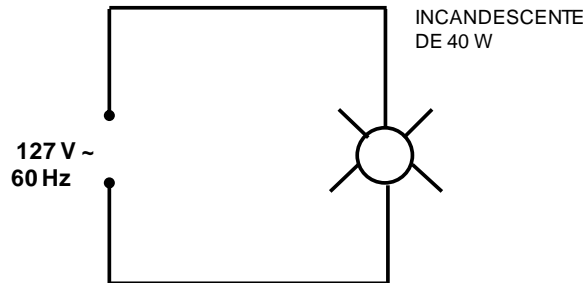


DIAGRAMA ELÉCTRICO



LISTA DE PARTES:

Accesorios Anclaje

- A-01 Pija x 5
- A-02 Taquete x 5
- A-03 Conector rápido x 2
- A-04 Rondana x 5

MANTENIMIENTO:

Desconecte la fuente de energía. Limpie el luminario y sus partes internas, con un paño seco y revise las conexiones periódicamente.

RECOMENDACIÓN: Favor de consultar el instructivo impreso que viene dentro del empaque del producto.