

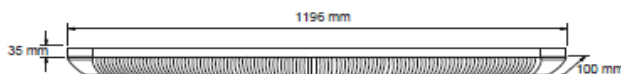


## FICHA TÉCNICA

LUMINARIO DE INTERIOR

**Tecno Lite**  
LA LUZ ES TUYA

### FLCR-228B/41



\*Ver instructivo de instalación

#### CARACTERÍSTICAS

Modelo (s)	FLCR-228B/41
Nombre (s)	Pizarra I
Aplicación	Lineales Fluorescentes
Material de la carcasa	0
Terminado	Blanco
Pantalla	0
Base (portalámpara)	G5 X 2
Tipo de Lámpara	Fluorescente

#### PARAMETROS ELÉCTRICOS

Tensión Nominal [V~]	100-127 V ~
Consumo de potencia [W]	56 W
Frecuencia Nominal [Hz]	60 Hz
Consumo de Corriente [A]	0.56 - 0.44 A
Factor de Potencia [f.p.]	0
Flujo luminoso [lm]	2 900 lm
Temperatura de color [K]	4 100 K
Color de Luz	0
Angulo de Apertura [°]	NA
IRC	80
Temperatura de Operación	0 - 40 °C

#### BENEFICIOS:

Horas de vida [h]	10 000 h
Atenuable	No
Garantía	3 AÑOS
Certificación	NOM-003

Lada sin costo 01 800 777 LITE



[www.tecnolite.com.mx](http://www.tecnolite.com.mx)

Iluminación Especializada de Occidente S.A. de C.V.

Av. Dr. Angel Leño No.401, Nave 2 Interior B, Fracc. Los Robles C.P. 45134 Zapopan Jal. México